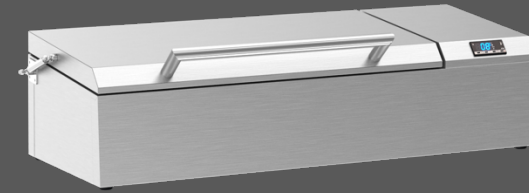


## Hersteller Information/Anleitung

### Reinigung, Wartung der **Mise en place®FrischeHeld Aufrüstsatz Belegstation**



**Achtung: Gerät vor Reinigungs- und Wartungsarbeiten unbedingt ausschalten. Keine Reinigungsvorgänge bei einer Temperatur über 60°C!  
Keine Hochdruckreiniger/ Hochdruckflaschen (Stockstoff) nutzen! Bei Zuwiderhandlungen verfällt die Garantie.**

#### 1. Innenraum

Alle Behälter und Stege vor der Reinigung des Innenraums entfernen/herausnehmen. Reinigen Sie den Deckel-Innenbereich sowie den Geräte-Innenraum mit einem feuchten Tuch und entfernen Sie dabei sämtliche Partikel, die in Falten und Ecken liegen können. Gerät vor Reinigung wie oben genannt unbedingt ausschalten und 1 Stunde warten vor der Reinigung, die Innenflächen könnten noch kalt bzw. gefroren sein.

#### 2. Kondensatorreinigung

Um die Kühlleistung aufrechtzuerhalten und die Langlebigkeit des Kompressors zu gewährleisten, muss alle 3-6 Monate gereinigt werden, um Staub aus dem Kondensator zu entfernen. Für die Reinigung der Lamellen finden Sie über u.s. Link eine Anleitung im Video. Das Gerät hierfür unbedingt ausschalten, sodass im Display „OFF“ steht, und das Gerät vom Strom nehmen. Die Reinigung kann mit einer Bürste durchgeführt werden.

#### 3. Edelstahl Oberflächen

Waschen Sie die Oberflächen mit Wasser und Seife oder einem neutralen, nicht scheuernden Reinigungsmittel. Gründlich ausspülen und trocknen. Verwenden Sie keine Schleifmittel, Kunststoff- oder Stahlwolle- Kissen, da diese die Oberfläche zerkratzen. Reiben Sie niemals Edelstahl mit Stahlwolle, sondern nur mit Scotch Brite Pad oder einem ähnlichen Produkt, wenn dies unbedingt erforderlich ist und nur in der gleichen Richtung wie die Maserung.